

SOUS SOLEUR

SL – SS – SSD

Pièces Détachées

SIEGE SOCIAL & USINE 70210 POLAINCOURT

**Téléphone: 03.84.92.82.82
Télécopie : 03.84.92.94.25
www.quivogne.fr**

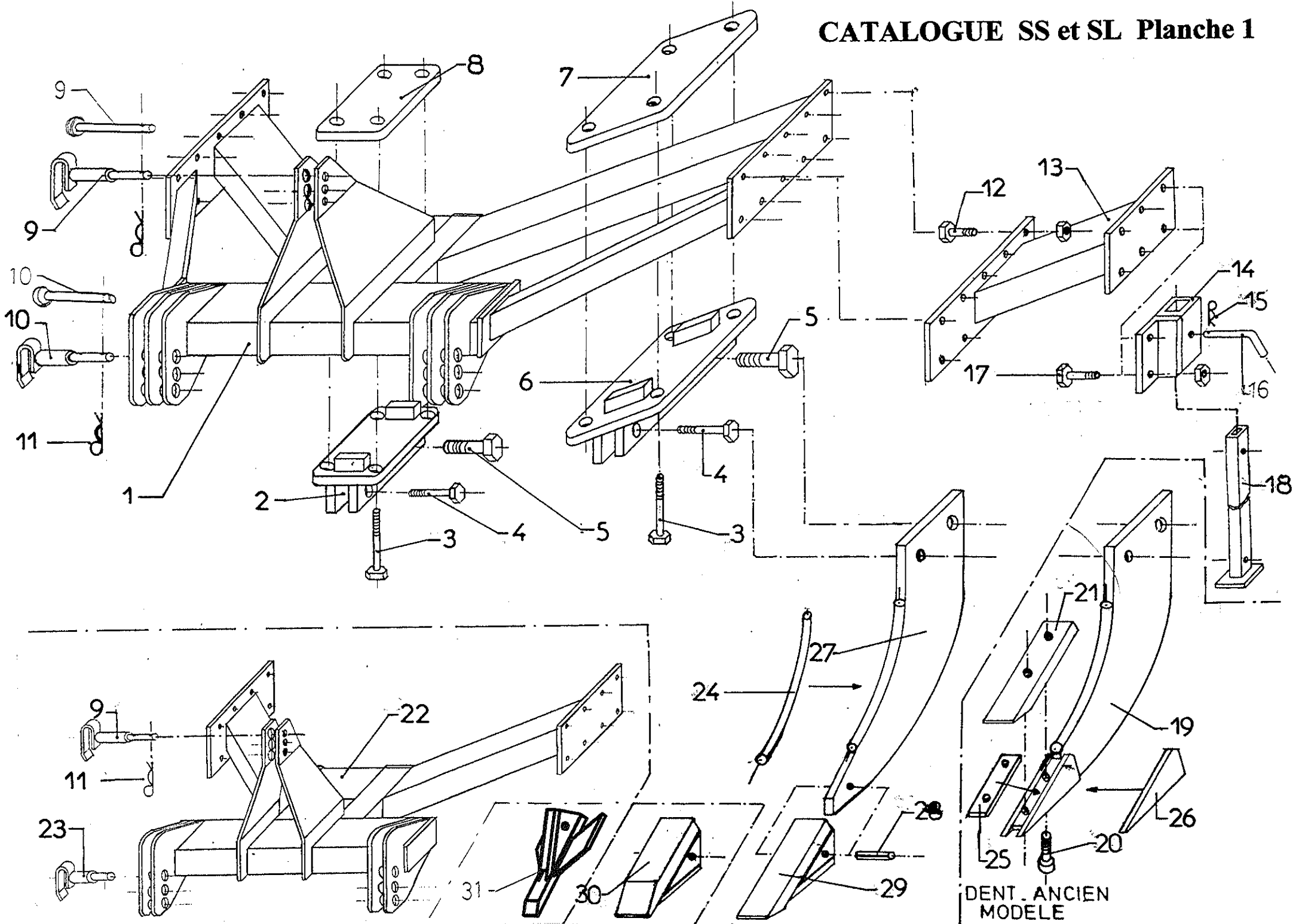
USINE ZI 70500 JUSSEY

**Téléphone : 03.84.68.04.00
Télécopie : 03.84.92.26.59
E-mail : contact@quivogne.fr**

Usine de JUSSEY

CATALOGUE AU : 11/2003

CATALOGUE SS et SL Planche 1

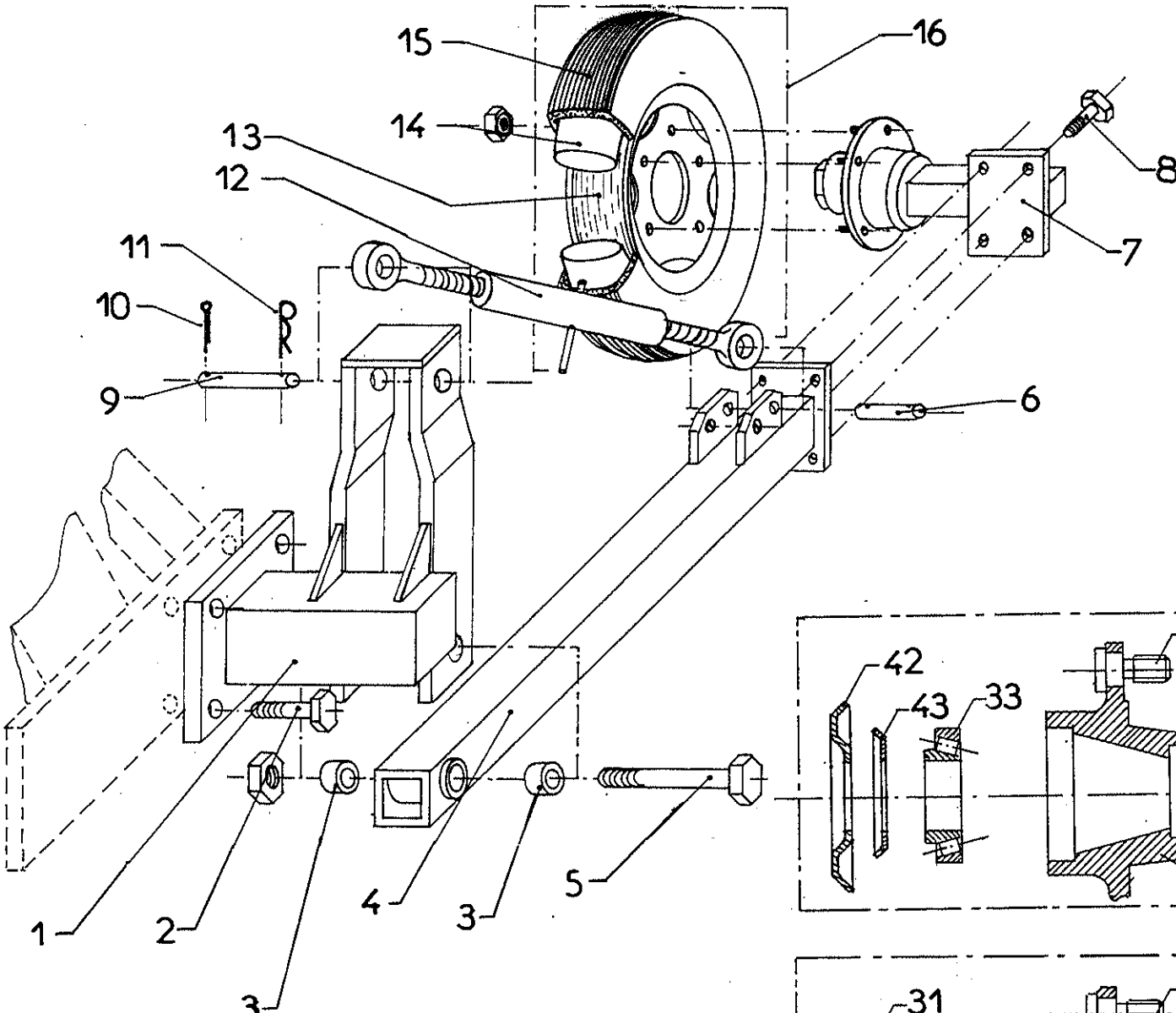


CATALOGUE SL / SS

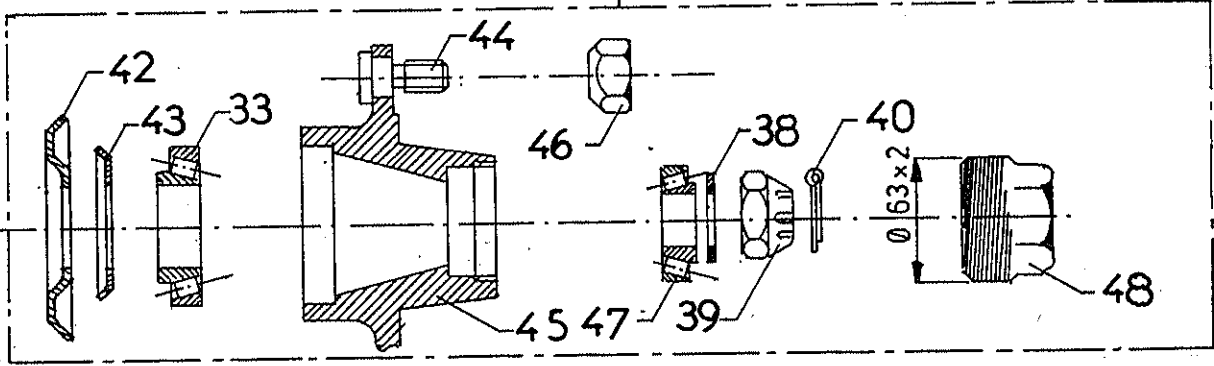
Rep	Nom du produit	Réf pro	Rep	Nom du produit	Réf pro
1	Châssis SS	SSO00100	25	Plat à 2 trous support de soc boulonné (à souder)	SSO00011
2	Support de dent central de SS et SL	SSO00101	26	Plaque d'usure (à souder)	SSO00010
3	Boulon T.H.25x170 M24 (sous tête)	BLS24026	27	Dent nue de 750	DTS10751
4	Boulon T.H.20x100 8.8 brut	BLS20029	27	Dent nue de 900	DTS10901
5	Boulon T.H.30x100 M30 (sous tête)	BLS30006	28	Goupille mécanindus 12x 60 épaisse DIN1481	GOU12000
6	Support de dent gauche de SS et SL (vue arrière)	SSO00102	29	Soc sous-soleur goupillé	SOC00022
6	Support de dent droite de SS et SL (vue arrière)	SSO00103	30	Soc sous soleur goupillé pointe inversée A.M.	SOC00033
7	Plaque support dent latérale SS/SL (Plan N°3681/20	SSO00104	31	Soc sous soleur à ailettes	SOC00034
8	Plaque support dent centrale SS/SL (Plan N°3683/20	SSO00105			
9	Axe Ø 25x130 de 3 point	AXE25000			
9	Axe Ø 32x120 acier sous tête	AXE32000			
9	Broche Ø31,5/24,8 lg 105/115 total 220	BRO31500			
10	Broche Ø36/28 lg 100/115 total 215	BRO36000			
11	Goupille beta Ø6	GOU06000			
12	Boulon T.H.20x 60 8.8 brut	BLS20018			
13	Allonge de SS	SSO00106			
14	Support de béquille	SSO00107			
15	Goupille beta Ø4	GOU04000			
16	Clé Ø16x110 lg totale 170	CLE01603			
17	Boulon T.H.20x 60 8.8 brut	BLS20018			
18	Béquille carré 45 lg 990 pour dent ht 750 et 900	BEQ00002			
19	Dent nue AM de 750 (pour soc boulonné)	DTS10750			
19	Dent nue AM de 900 (pour soc boulonné)	DTS10900			
20	Vis C.H.C.18x 40 8.8 brut	VIS18000			
21	Soc sous-soleur boulonné	SOC00021			
22	Châssis SL	SSO00150			
23	Broche Ø35,5/28 lg 90/100 total 190	BRO35500			
24	Rond d'usure	SSO00009			

CATALOGUE SS

Planche 2

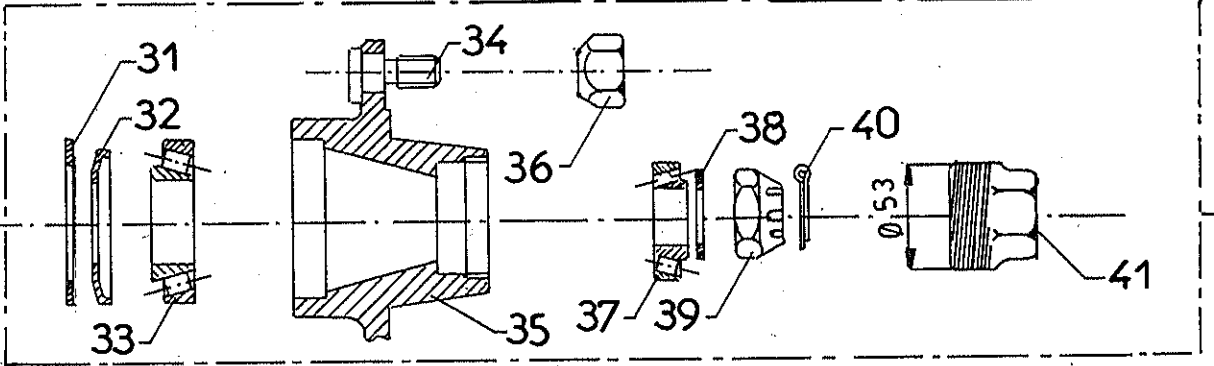


ADR
5 axes



ROC
5 axes

30



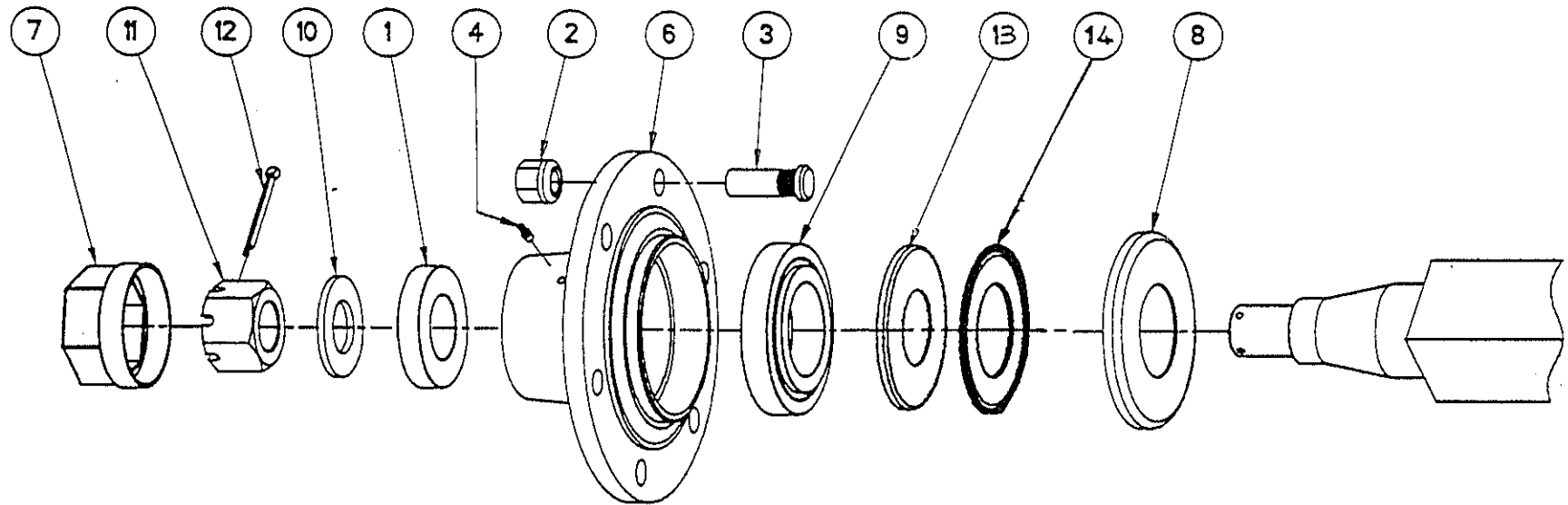
CATALOGUE SL / SS

Rep	Nom du produit	Réf prod	Rep	Nom du produit	Réf prod
1	Support gauche vue arrière	SSO00015	42	Rondelle de protection 100x55x1,2	ESS56001
1	Support droit vue arrière	SSO00016	43	Rondelle d'étanchéitée plastifiée	ESS55005
2	Boulon T.H.20x 60 8.8 brut	BLS20018	44	Goujon M16x150 lg45	ESS55001
3	Bague ertalon Ø 28x 40 lg 30	ERT08002	45	Moyeu nu ADR - 5 axes (bouchon visé Ø63)	ESS55006
4	Bras support de rouleau	SSO00017	46	Ecrou de goujon M16x150	ESS55002
5	Axe Ø 28x180 M27	AXE28004	47	Roulement rouleau conique 30206 Ø62/30	RLT30206
6	Axe Ø 25x 90 sans tête	AXE25013	48	Bouchon de roue fileté Ø 63x2 vissé	ESS55007
7	Essieu ½ complet c50-5 axes-voie 250	ESS05002	50	Moyeu complet ADR c50 - 5 axes	ESS55008
8	Boulon T.H.16x 50 6.8 brut	BLS16001			
9	Axe Ø 25x110 sans tête	AXE25007			
10	Goupille fendue 5x 60 Zn	GOU05002			
11	Goupille beta Ø4	GOU04000			
12	Barre 3 point Ø 25 / 30x3 / tube 400 / 520-770	BAR25001			
13	Jante 235x15/5trous	JAN23500			
14	Chambre à air 235x15	CHB23500			
15	Pneu 235x15	PNE23500			
16	Roue 235x15/5trous	RPN23500			
30	Moyeu complet ROC c50/60 - 5 axes	ESS55009			
31	Rondelle plate 45x 83x 4	RON04501			
32	Joint nylos Ø45 réf:30209 XOD	JOI04509			
33	Roulement rouleau conique 30209 Ø85/45	RLT30209			
34	Goujon M16x150 lg45	ESS55001			
35	Moyeu nu ROC 505 A c50/60 - 5 axes	ESS55000			
36	Ecrou de goujon M16x150	ESS55002			
37	Roulement rouleau conique 30206 Ø62/30	RLT30206			
38	Rondelle plate 25x 45x 4	RON02504			
39	Ecrou créneaux HK M24x200	ECR24000			
40	Goupille fendue 4x40 Zn	GOU04001			
41	Bouchon de roue fileté Ø 63,5 pas de 150	ESS55003			

Catalogue Sous-Soleur SS / SSD

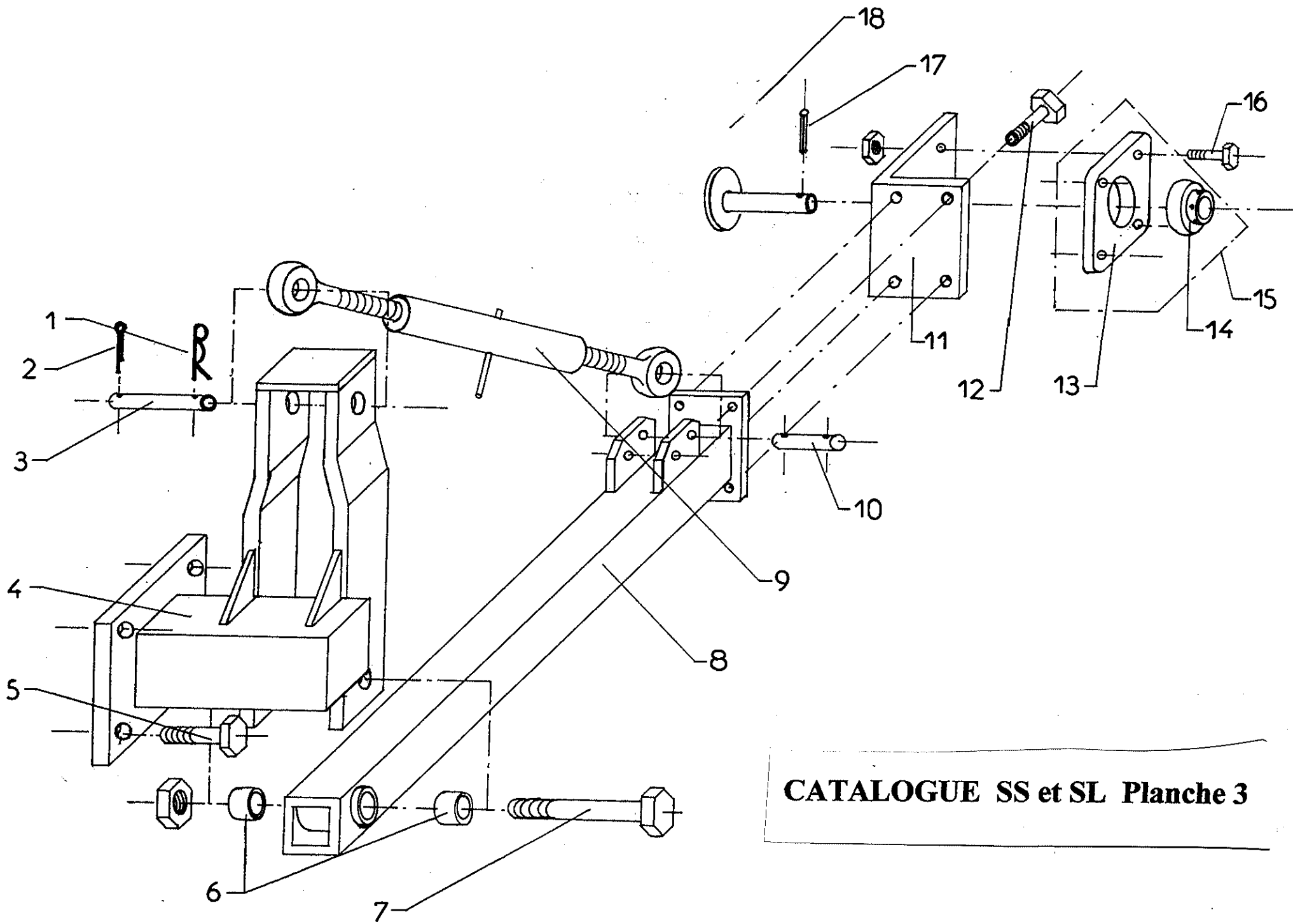
ESSIEU BOURGOGNE

Planche n°2bis



CATALOGUE SL / SS

Rep.	Nom du produit	Réf produit	PrixVente
1	Roulement rouleau conique 30206 Ø62/30	RLT30206	
2	Ecrou de goujon M16x150	ESS55002	
3	Goujon M16x150 lg45	ESS55001	
4	Graisser M6 droit	GRA06000	
6	Moyeu nu BOURGOGNE 5005 NF	ESS55021	
7	Bouchon de roue fileté Ø 63,5x1,5	ESS55022	
8	Coupelle Ø 45x 97x2	ESS55024	
9	Roulement rouleau conique 30209 Ø85/45	RLT30209	
11	Ecrou créneaux HK M27x200	ECR27004	
12	Goupille fendue 4x40 Zn	GOU04001	
13	Joint OIL A45	JOI04510	
14	Joint nylos Ø45 réf:30209 XOD	JOI04509	
15	Moyeu complet BOURGOGNE 5005NF	ESS55023	

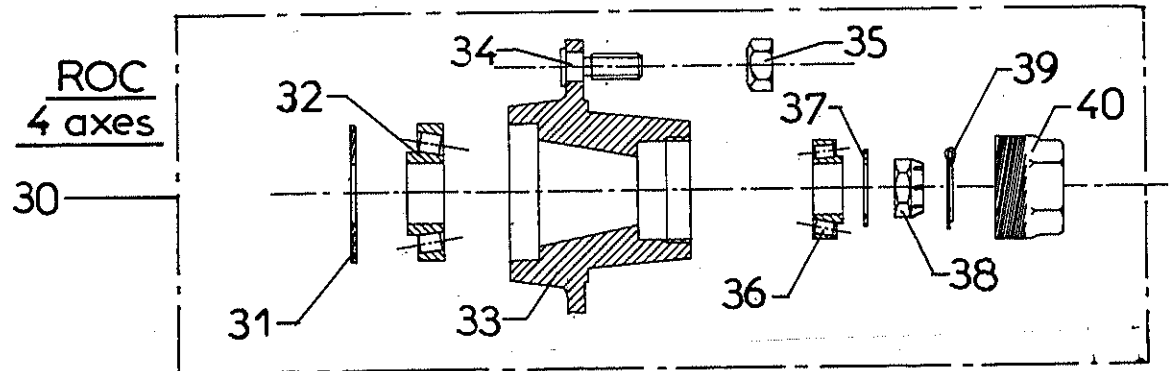
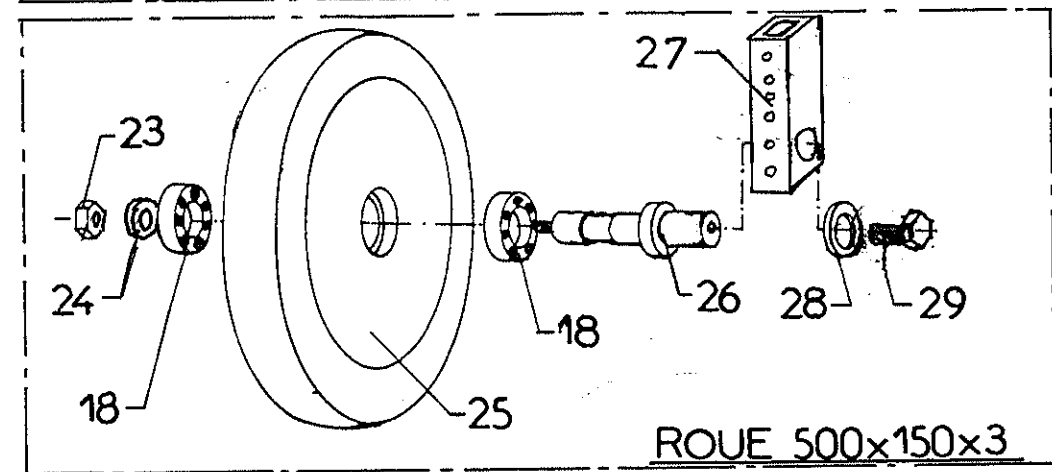
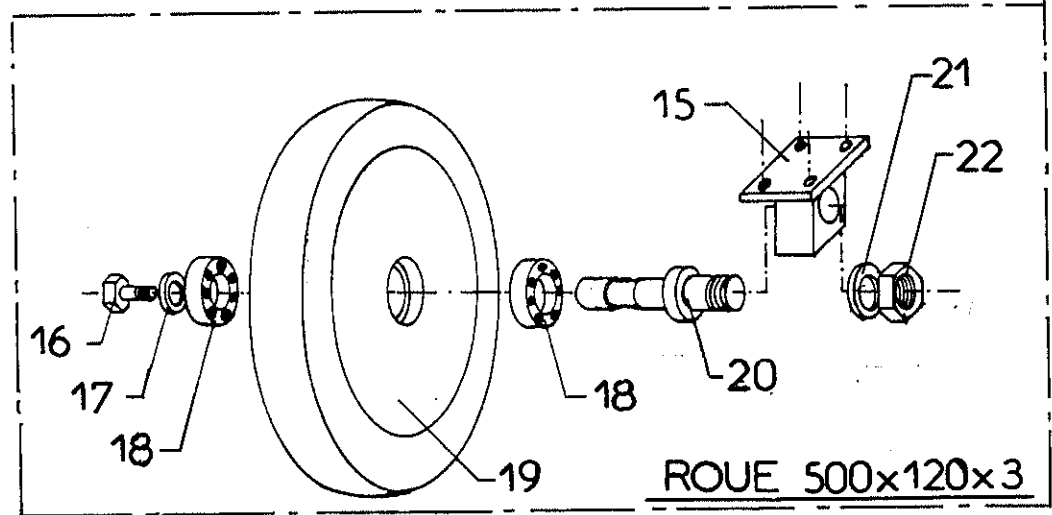
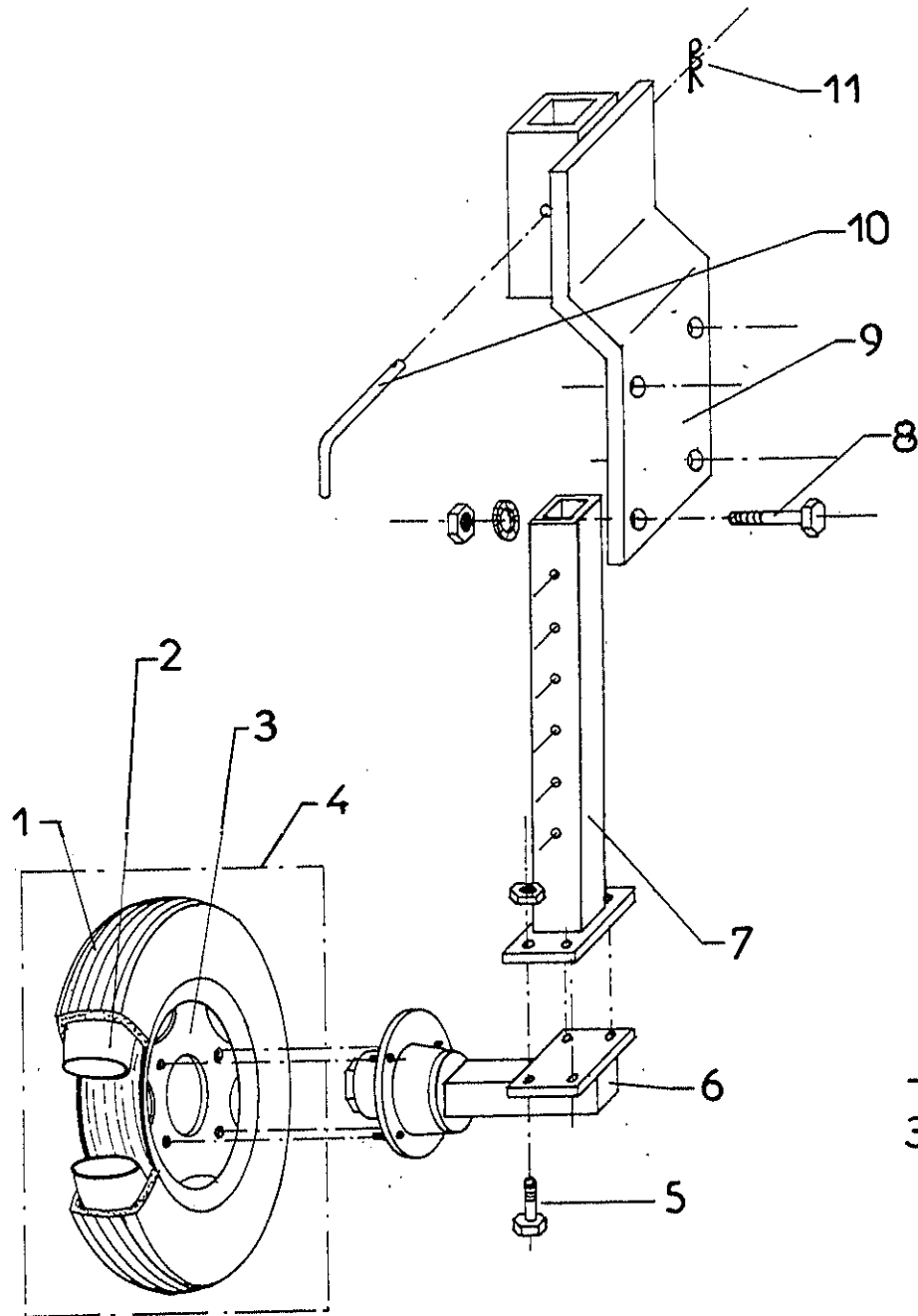


CATALOGUE SS et SL Planche 3

CATALOGUE SL / SS

Rep.	Nom du produit	Réf produit	PrixVente
1	Goupille beta Ø4	GOU 04000	
2	Goupille fendue 5x60 Zn	GOU 05002	
3	Axe Ø25x110 sans tête	AXE 25007	
4	Support gauche vue arrière	SSO 00015	
4	Support droit vue arrière	SSO 00016	
5	Boulon T.H.20x 60 8.8 brut	BLS 20018	
6	Bague ertalon Ø40/28 lg 30	ERT 08002	
7	Axe Ø28x180 M27	AXE 28004	
8	Bras support de rouleau	SSO 00017	
9	Barre 3 point lg 455/655 Ø25	BAR 25001	
10	Axe Ø25x90 sans tête	AXE 25013	
11	Flasque droite de rouleau	SSO 00019	
11	Flasque gauche de rouleau	SSO 00018	
12	Boulon T.H.16x 50 6.8 brut	BLS 16001	
13	Flasque de palier UCF 207	PAL 03502	
14	Roulement de palier UCF 207	RLT 00006	
15	Palier UCF 207	PAL 03500	
16	Boulon T.H.12x 45 8.8 brut	BLS 12015	
17	Goupille mécanindus 6x 50	GOU 06002	
18	Rouleau barre pour sous soleur type SS avec allonge	RSR 00110	
18	Rouleau barre pour sous soleur type SS ou SSE	RSR 00105	
18	Rouleau barre pour sous soleur type SL	RSR 00100	

CATALOGUE SL Planche 4



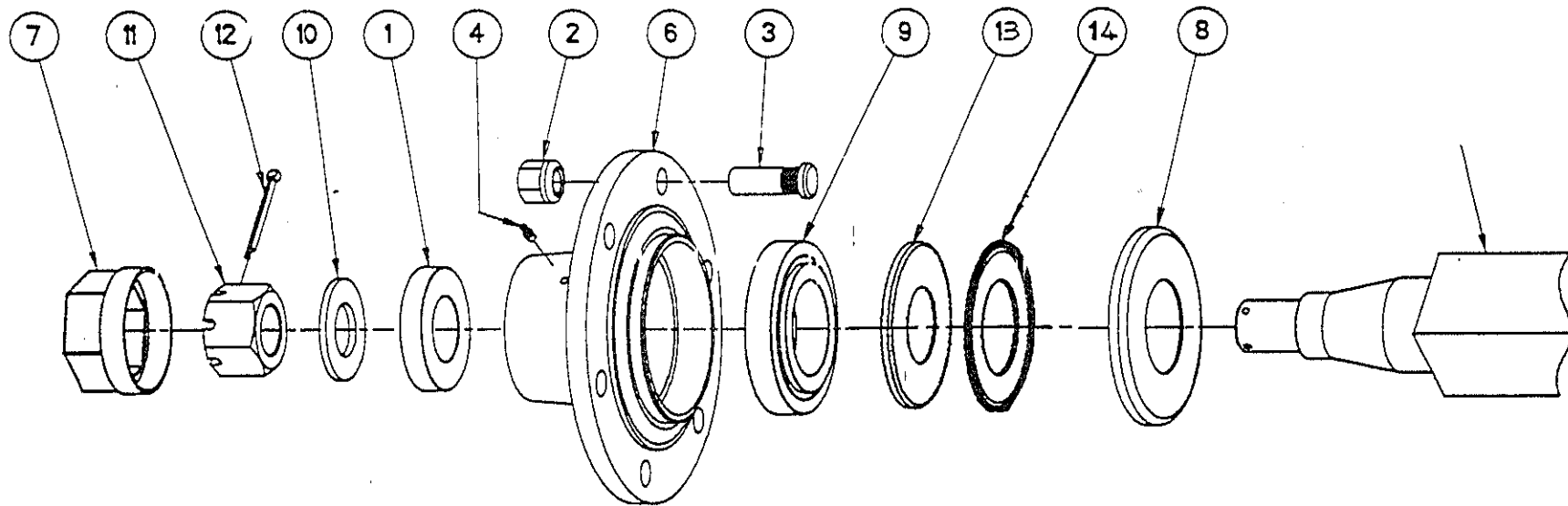
CATALOGUE SL / SS

Rep	Nom du produit	Réf pro	PrixVen	Rep	Nom du produit	Réf pro	PrixVen
1	Pneu 145x13	PNE	14500	33	Moyeu 404 A	ESS	54000
2	Chambre à air 145x13	CHB	14500	34	Goujon M14x150 lg40/30	ESS	54001
3	Jante 145x13/4trs entraxe 130	JAN	14501	35	Ecrou de goujon M14x150	ESS	54002
4	Roue 145x13/4trous entraxe 130	RPN	14501	36	Rlt roul.co. 52/25 réf.30205	RLT	30205
5	Boulon T.H.16x 50 6.8 brut	BLS	16001	37	Rondelle plate 21x36x3	RON	02102
6	Essieu½ complet c40-4 axes- voie 170	ESS	04002	38	Ecrou créneaux HK M20x200	ECR	20000
7	Tube support de roue de sous soleur	SSO	00012	39	Goupille fendue 4x40 Zn	GOU	04001
8	Boulon T.H.20x 60 8.8 brut	BLS	20018	40	Bouchon de roue fileté Ø53,5x150	ESS	54501
9	Support de roue de sous soleur	SSO	00013				
10	Clé Ø16x110 lg totale 170	CLE	01603				
11	Goupille beta Ø4	GOU	04000				
15	Support axe de roue fer trou Ø30,5 A.M.	SSO	00014				
16	Vis T.H.10x 30 8.8 Zn	VIS	10009				
17	Rondelle plate Ø10 pour roue fer 500x120x3	RON	01002				
18	Rlt bille 52/25 réf.6205 2RS1	RLT	06205				
19	Roue fer Ø500x120x3 complète avec rlts et	RFE	00006				
20	Axe de roue fer Ø30/25 M30	AXE	30008				
21	Rondelle plate 31x60x5	RON	03100				
22	Ecrou H. M30 brut	ECR	30001				
23	Ecrou nylstop M16 Zn	ECR	16002				
24	Rondelle plate 16x35x3 Zn	RON	01603				
25	Roue fer Ø500x150x3 complète avec rlts et	RFE	00007				
26	Axe de roue fer Ø40/25 M16	AXE	40003				
27	Tube support de roue fer de sous soleur	SSO	00020				
28	Rondelle plate Ø14 pour roue fer 500x150x3	RON	01405				
29	Vis T.H.14x 35 8.8 Zn	VIS	14003				
30	Moyeu complet C40-4 axes	ESS	05404				
31	Rondelle plate 35x70x3	RON	03504				
32	Rlt roul.co. 72/35 réf.30207	RLT	30207				

Catalogue SL

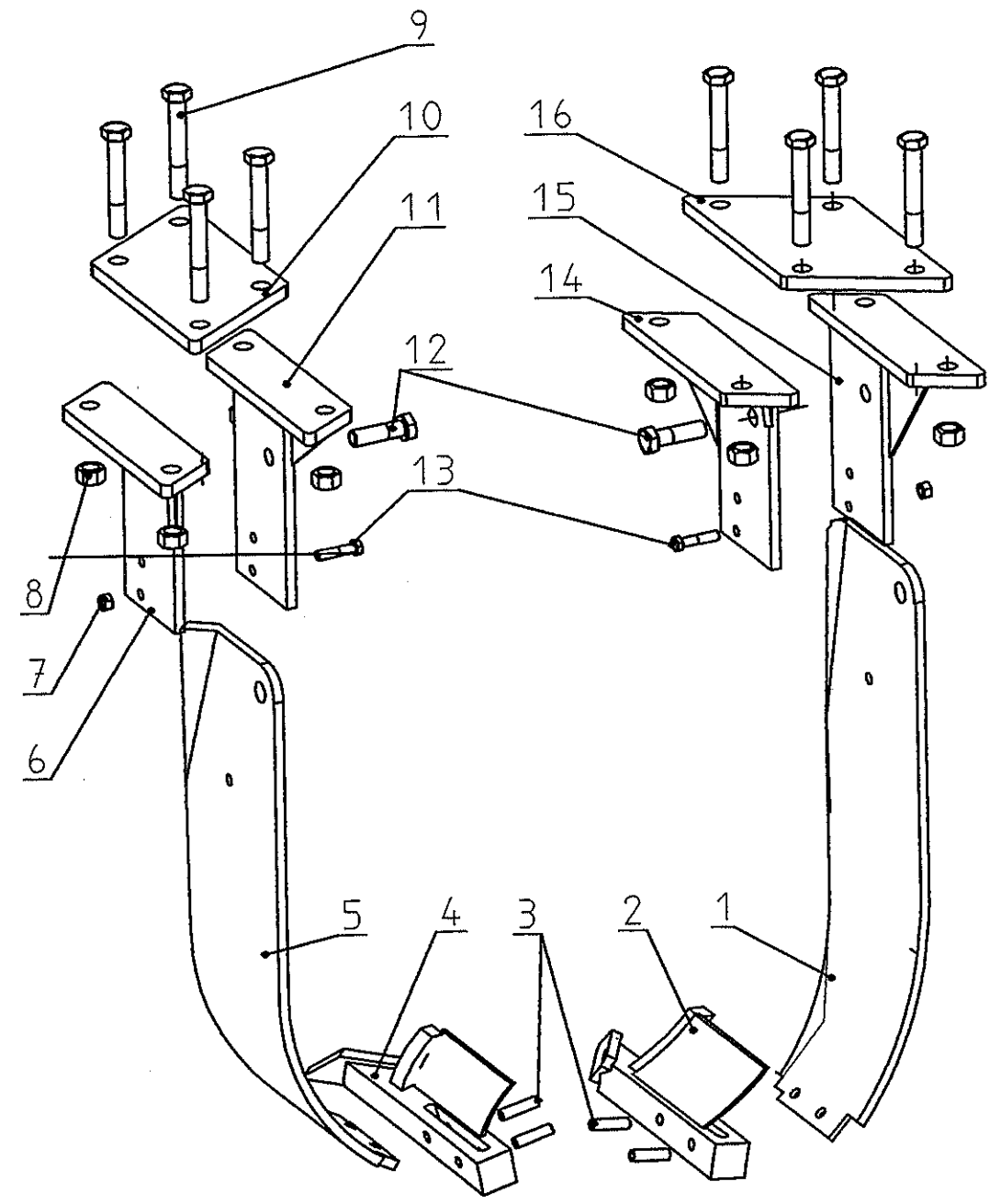
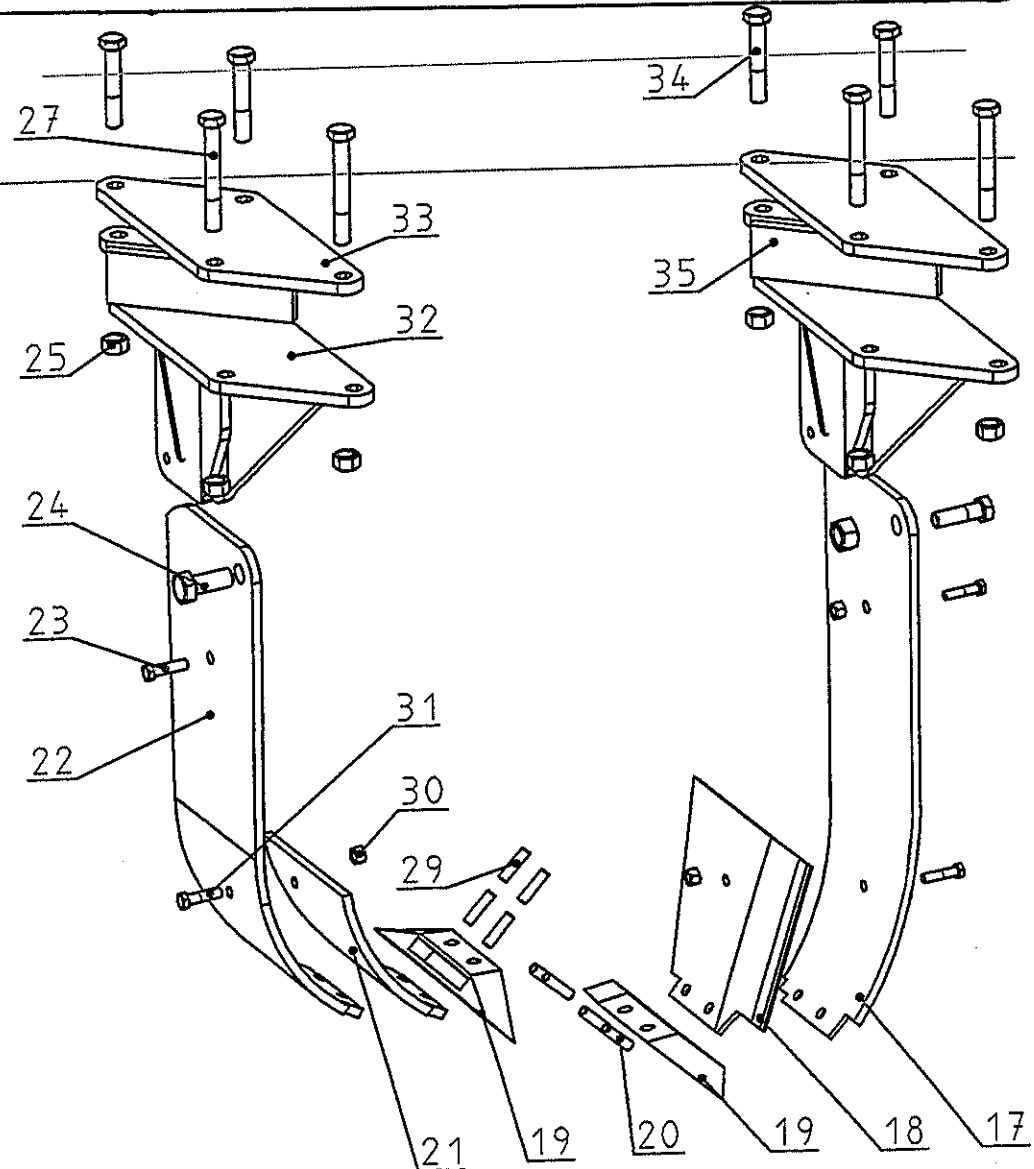
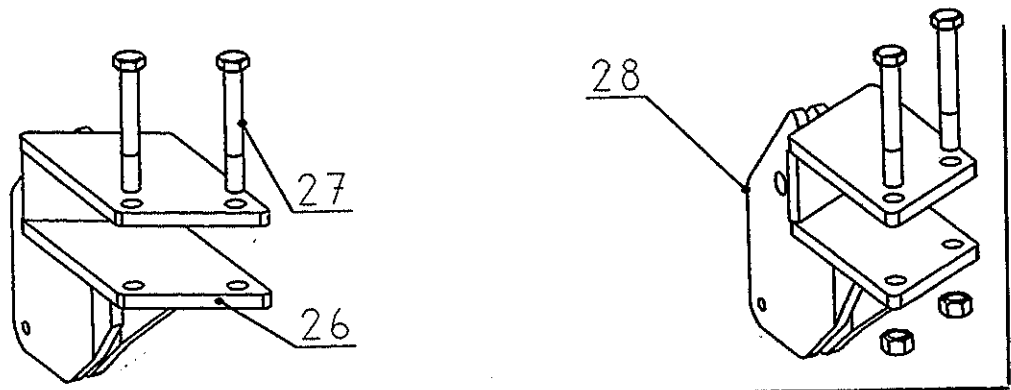
Planche n°4bis

ESSIEU BOURGOGNE



CATALOGUE SL

Rep.	Nom du produit	Réf produit	PrixVente
1	Rlt roul.co. 52/25 réf.30205	RLT 30205	
2	Ecrou de goujon M16x150	ESS 55002	
3	Goujon M16x150 lg45	ESS 55001	
4	Graisseur M6 droit	GRA 06000	
6	Moyeu nu 4004NF	ESS 54053	
7	Bouchon de roue fileté Ø53,5x1,50	ESS 54051	
8	Coupelle Ø35x81x2	ESS 54052	
9	Rlt roul.co. 72/35 réf.30207	RLT 30207	
10	Rondelle plate 21x34x3	RON 02105	
11	Ecrou créneaux HK M20x200	ECR 20000	
12	Goupille fendue 4x28 Zn	GOU 04002	
13	Joint OIL A45	JOI 04510	
14	Joint nylos Ø35 30207	JOI 03511	



Catalogue SL/ SS Planche 5

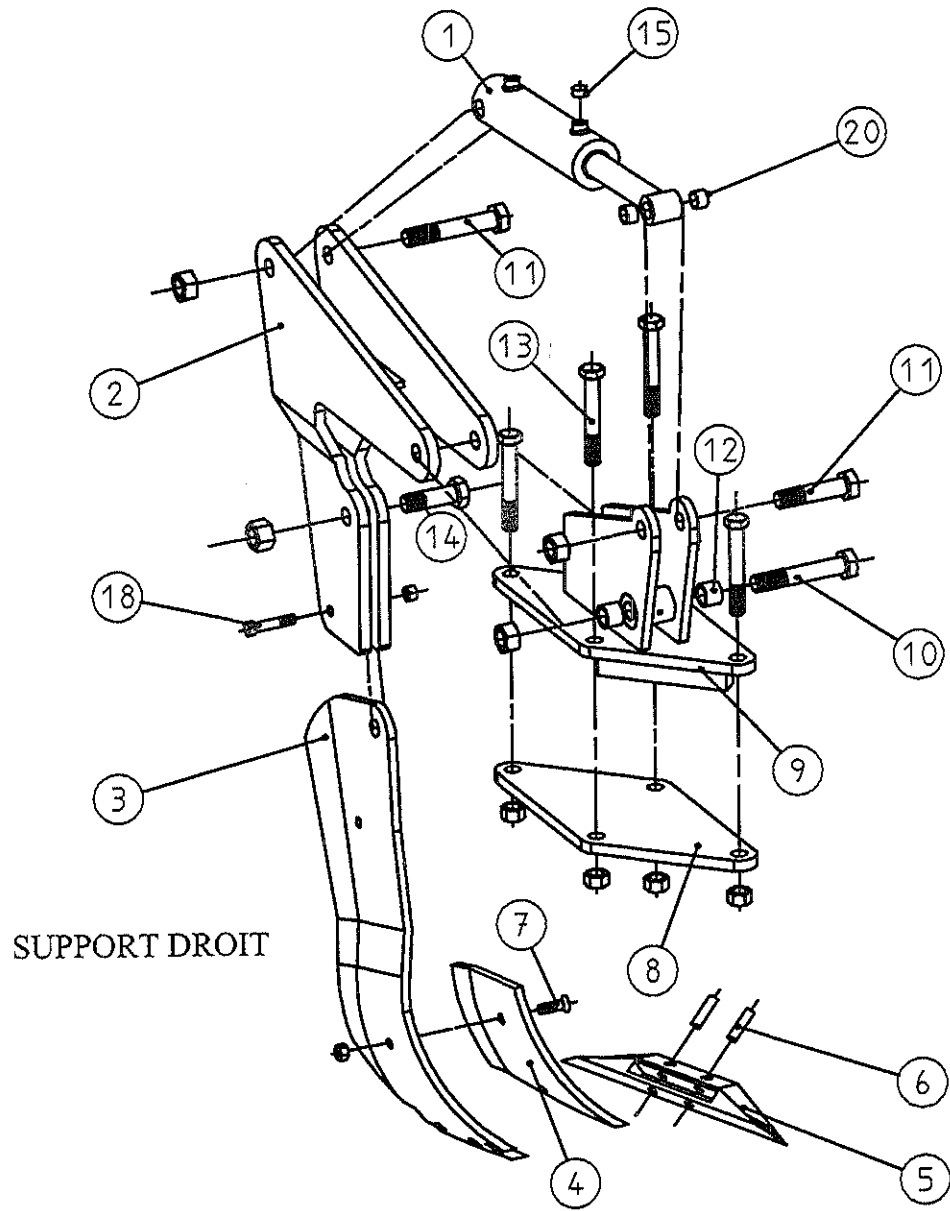
CATALOGUE SL / SS

PLANCHE N°5

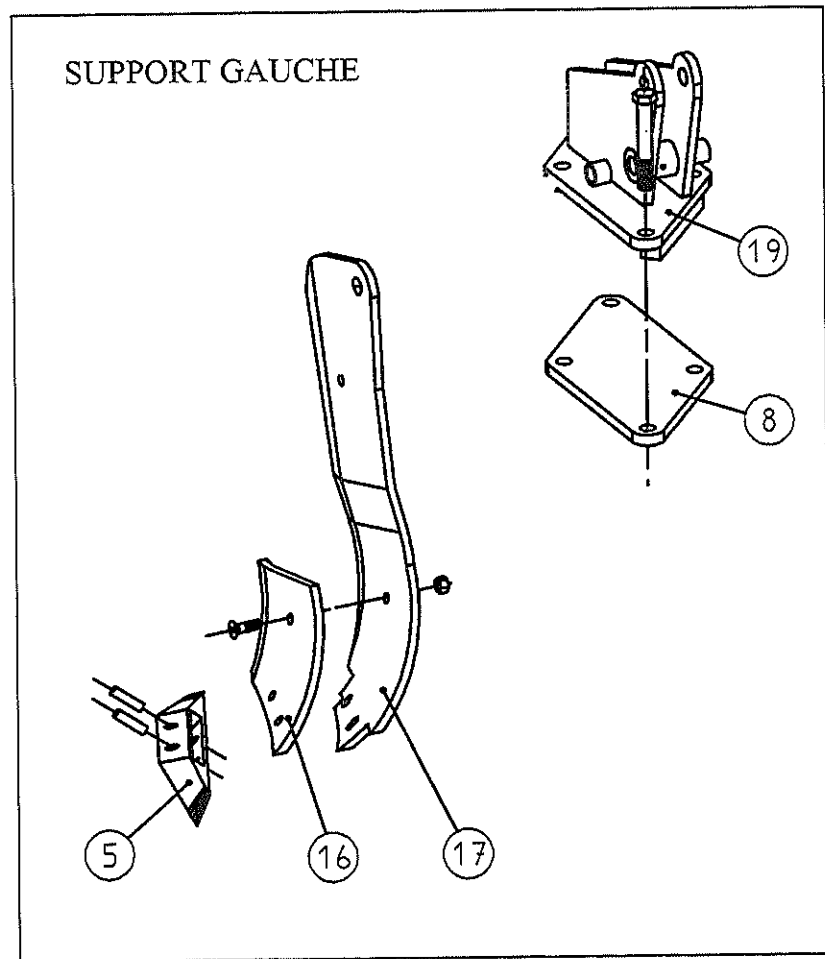
Rep.	Nom du produit	Réf produit	PrixVente
1	Dent incurvée droite AM ht 900	DTS10903	
2	Soc dent droite incurvée A.M.	SOC00035	
3	Goupille mécanindus 16x 60 épaisse DIN1481	GOU16000	
4	Soc dent gauche incurvée A.M.	SOC00036	
5	Dent incurvée gauche AM ht 900	DTS10904	
6	Support de dent gauche incurvée (partie gauche) A.M.	SSO00111	
7	Ecrou nylstop M16 Zn	ECR16002	
8	Ecrou nylstop M24 Zn	ECR24003	
9	Boulon T.H.25x170 M24 (sous tête)	BLS24026	
10	Losange pour support de dent incurvées	SSO00116	
11	Support de dent gauche incurvée (partie droite) A.M.	SSO00110	
12	Boulon T.H.25x 95 M24 acier (sous tête)	BLS24013	
13	Boulon T.H.16x 80 8.8 brut	BLS16019	
14	Support de dent droite incurvée (partie gauche) A.M.	SSO00109	
15	Support de dent droite incurvée (partie droite) A.M.	SSO00108	
16	Losange pour support de dent incurvées	SSO00116	
17	Dent incurvée gauche ht 900	DTS10906	
18	Contre lame gauche grd modèle	SSO00114	
19	Soc dent incurvée	SOC00037	
20	Goupille mécanindus 16x 60 épaisse DIN1481	GOU16000	
21	Contre lame droite grd modèle	SSO00115	
22	Dent incurvée droite ht 900	DTS10905	
23	Boulon T.H.16x 80 8.8 brut	BLS16019	
24	Boulon T.H.30x 80 M30 (acier) (sous tête)	BLS30007	
25	Ecrou nylstop M24 Zn	ECR24003	
26	Support de dent droite incurvée	SSO00112	
27	Boulon T.H.25x170 M24 (sous tête)	BLS24026	
28	Support de dent gauche incurvée	SSO00113	
29	Goupille mécanindus 12x 60 épaisse DIN1481	GOU12000	
30	Ecrou nylstop M14 Zn	ECR14002	
31	Vis T.F.H.C. 14x40 10.9 Zn	VIS14052	
32	Support de dent droit SSD (partie inférieure)	SSO00280	
33	Contreplaque de dent SSD	SSO00282	
34	Vis T.H.24x 80 10.9 brut	VIS24015	
35	Support de dent gauche SSD (partie inférieure)	SSO00281	

SOUS SOLEUR SSD

Planche n°6



SUPPORT GAUCHE

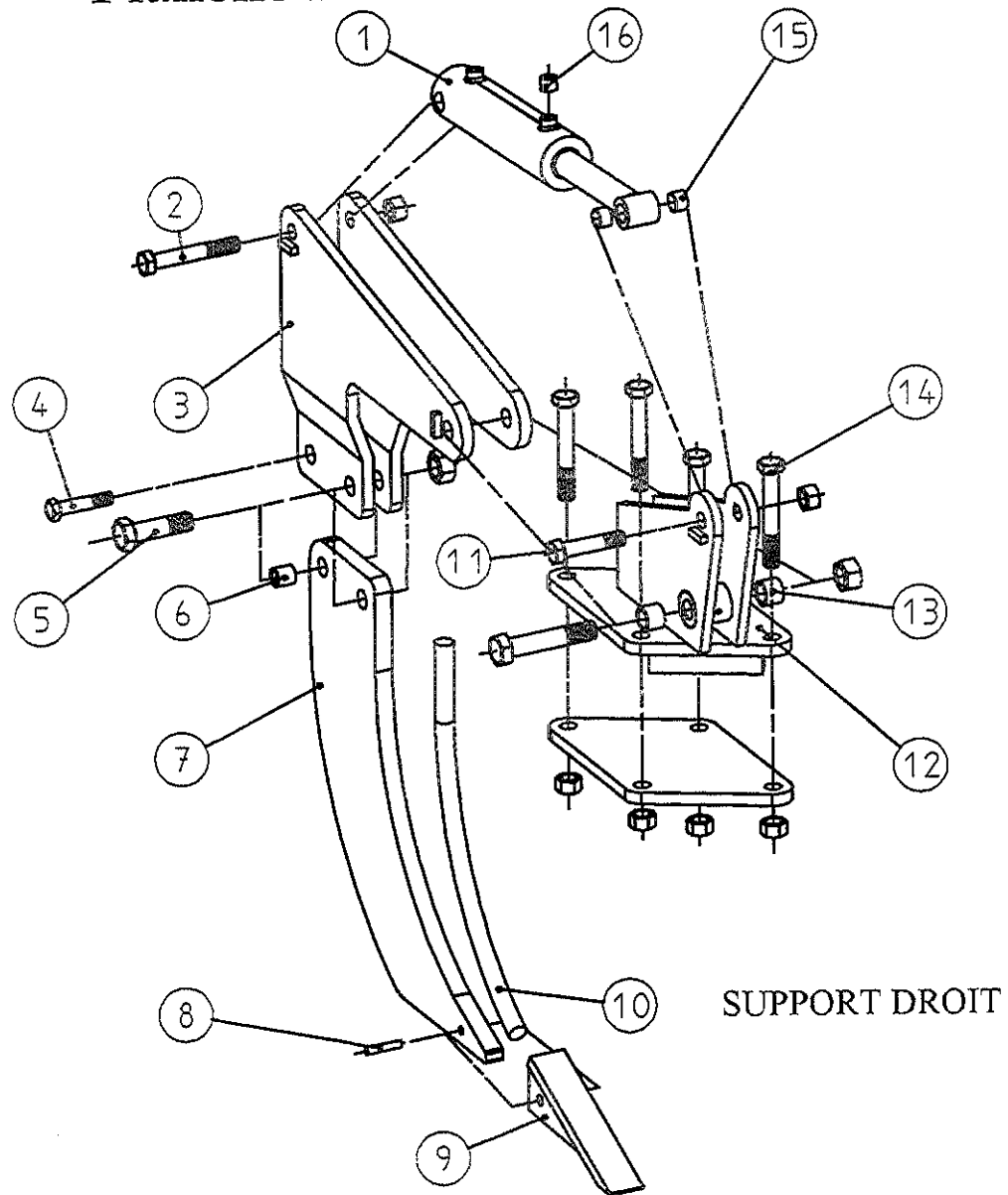


CATALOGUE SL / SS

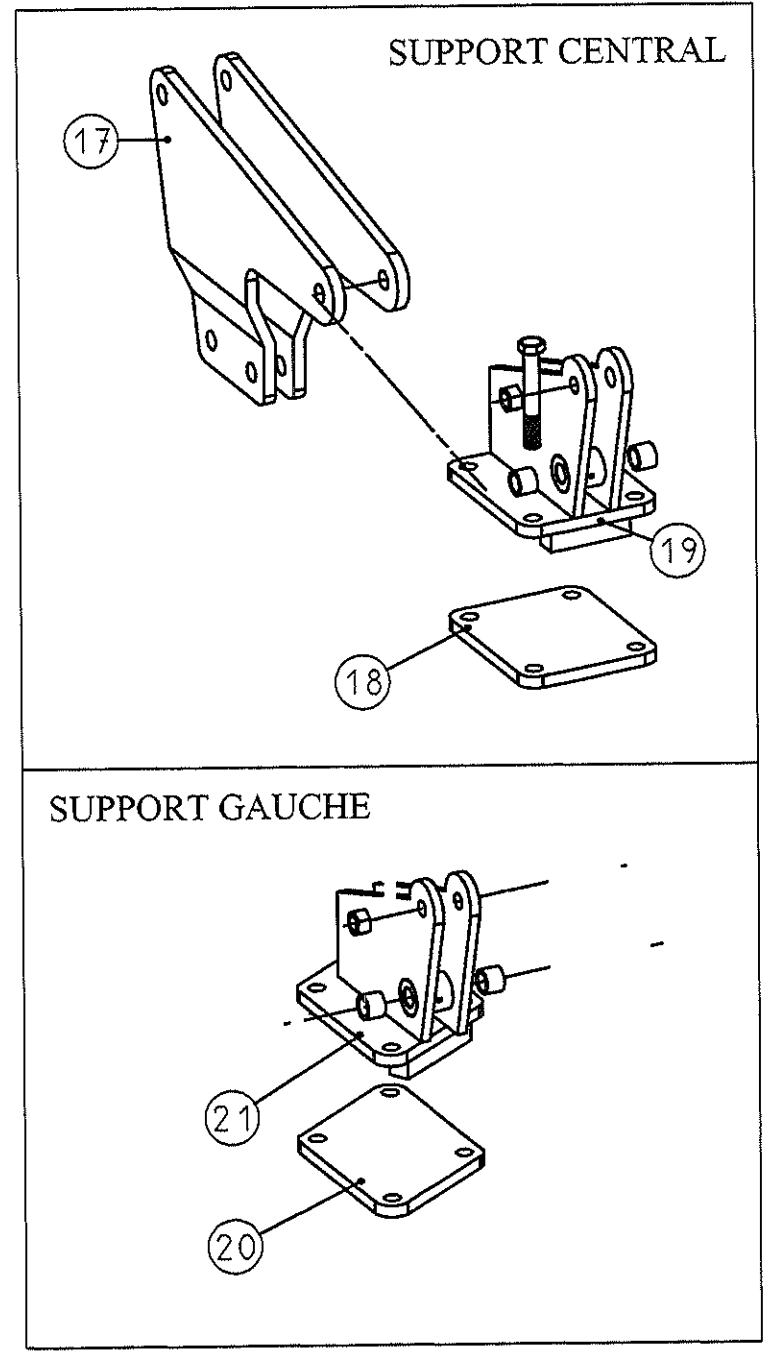
Rep.	Nom du produit	Réf produit	PrixVente
1	Vérin DE: 40x 70 C: 200 réf:9003/92	VER04000	
1-1	Pochette de joints pour vérin DE: 40x 70	PJT04006	
1a	Vérin DE: 45x 80 C: 200 réf:9504/2000	VER04519	
1a-1	Pochette de joints pour vérin DE: 45x 80	PJT04501	
2	Articulation de dent SSD hydraulique	SSO00250	
3	Dent incurvée droite ht 900	DTS10905	
4	Contre lame droite grd modèle	SSO00115	
5	Soc dent incurvée	SOC00037	
6	Goupille mécanindus 16x 60 épaisse DIN1481	GOU16000	
7	Boulon T.F.C.C.14x 35	BLS14035	
8	Contreplaque latérale de dent de SSD hydraulique	SSO00255	
9	Support de dent droit SSD hydraulique	SSO00251	
10	Boulon T.H.30x165 M30 (acier) (sous tête)	BLS30005	
11	Boulon T.H.30x130 M30 (acier) (sous tête)	BLS30008	
12	Bague Ø 30x 40 lg 30 CONNEX	BAG03003	
13	Boulon T.H.25x170 M24 (acier) (sous tête)	BLS24022	
14	Boulon T.H.30x110 M30 (acier) (sous tête)	BLS30010	
14	Boulon T.H.30x 80 M30 (acier) (sous tête)	BLS30007	
15	Reniflard 3/8"	BOU00030	
16	Contre lame gauche grd modèle	SSO00114	
17	Dent incurvée gauche ht 900	DTS10906	
18	Boulon T.H.16x 80 8.8 brut	BLS16019	
19	Support de dent gauche SSD hydraulique	SSO00252	
20	Bague Ø 30x 34 lg 20 composite	BAG03004	

SOUS SOLEUR SS

Planche n°7



SUPPORT DROIT



SUPPORT CENTRAL

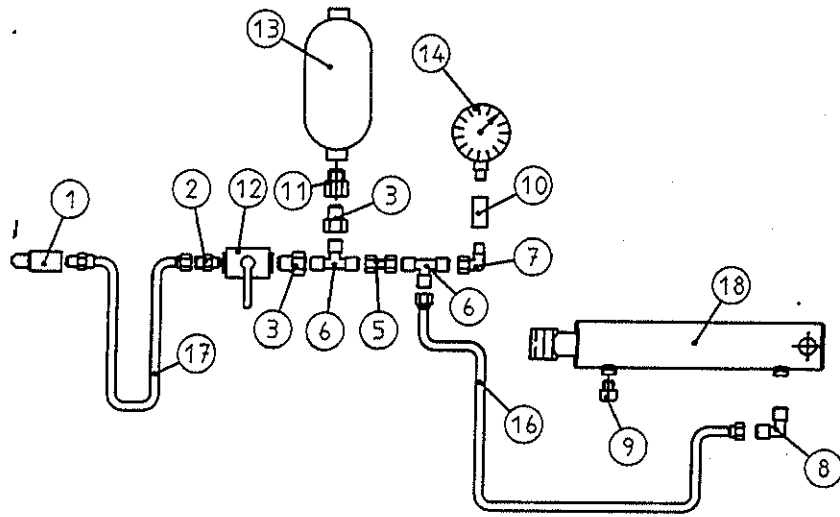
SUPPORT GAUCHE

CATALOGUE SL / SS

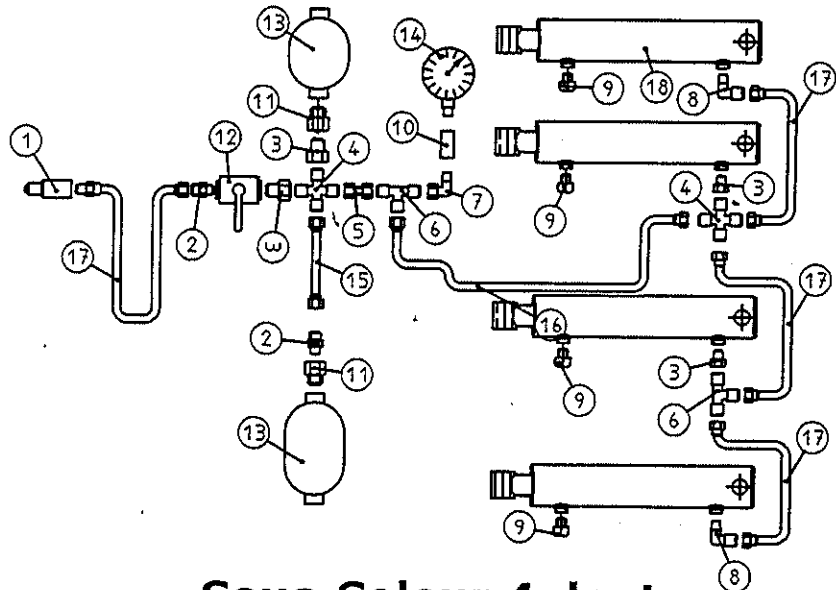
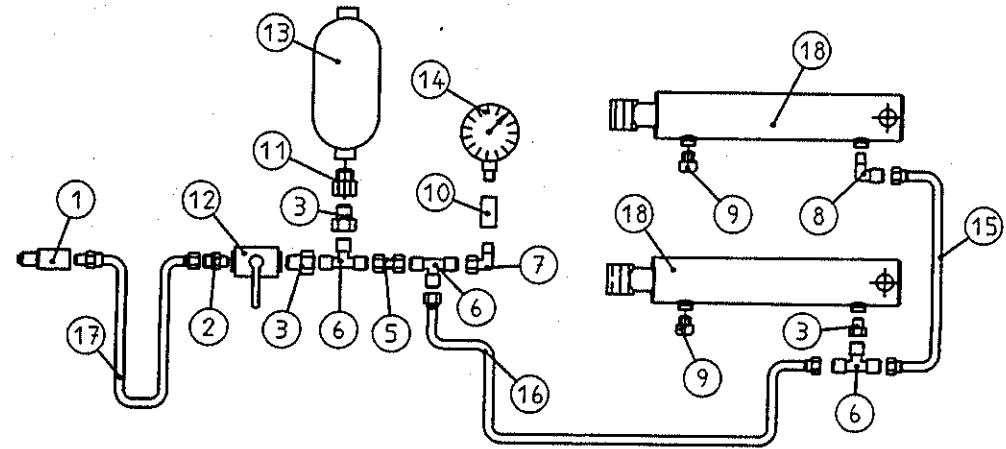
Rep.	Nom du produit	Réf produit	PrixVente
1	Vérin DE:40x 70 C: 200 réf:9003/92	VER 04000	
1-1	Pochette de joints pour vérin DE:40x70	PJT 04006	
1a	Vérin DE:45x 80 C: 200 réf:9504/2000	VER 04519	
1a-1	Pochette de joints pour vérin DE:45x80	PJT 04501	
2	Boulon T.H.30x170 M30 (acier) (sous tête)	BLS 30004	
3	Articulation latérale de dent SS hydraulique	SSO 00260	
4	Boulon T.H.20x100 8.8 brut	BLS 20029	
5	Boulon T.H.30x100 M30 (sous tête)	BLS 30006	
6	Bague Ø30/20 lg 30 CONNEX	BAG 02002	
7	Dent nue de 750	DTS 10751	
7	Dent nue de 900	DTS 10901	
8	Goupille mécanindus 12x 60	GOU 12000	
9	Soc sous-soleur goupillé	SOC 00022	
10	Rond d'usure	SSO 00009	
11	Boulon T.H.30x130 M30 (acier) (sous tête)	BLS 30008	
12	Support de dent droit SS hydraulique	SSO 00262	
13	Bague Ø40/30 ép 30 CONNEX	BAG 03003	
14	Boulon T.H.25x170 M24 (acier) (sous tête)	BLS 24022	
15	Bague composite Ø30/34 lg 20	BAG 03004	
16	Reniflard 3/8" S	BOU 00030	
17	Articulation centrale de dent SS hydraulique	SSO 00261	
18	Contreplaque centrale de dent de SS hydraulique	SSO 00266	
19	Support de dent central SS hydraulique	SSO 00264	
20	Contreplaque latérale de dent de SS hydraulique	SSO 00265	
21	Support de dent gauche SS hydraulique	SSO 00263	

CIRCUIT HYDRAULIQUE SOUS-SOLEUR NS

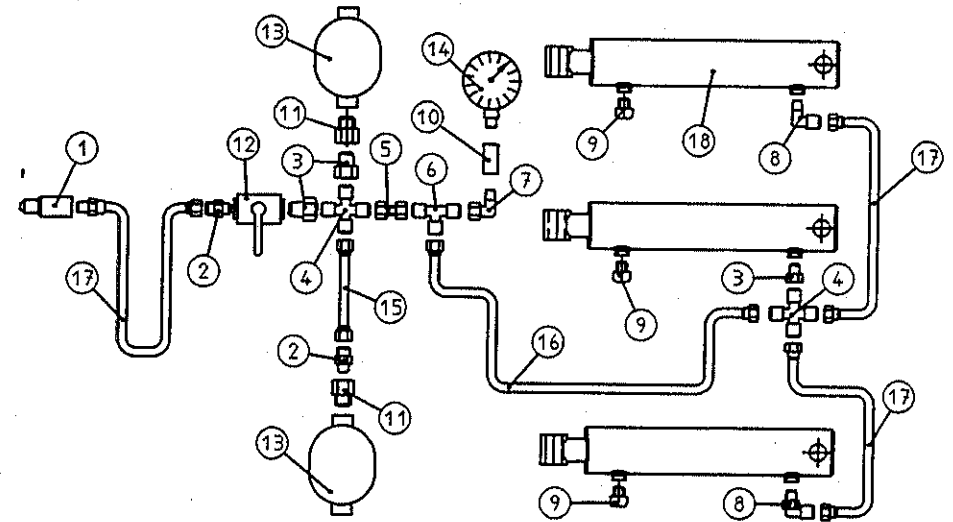
Sous-Soleur 1 dent



Sous-Soleur 2 dents



Sous-Soleur 4 dents



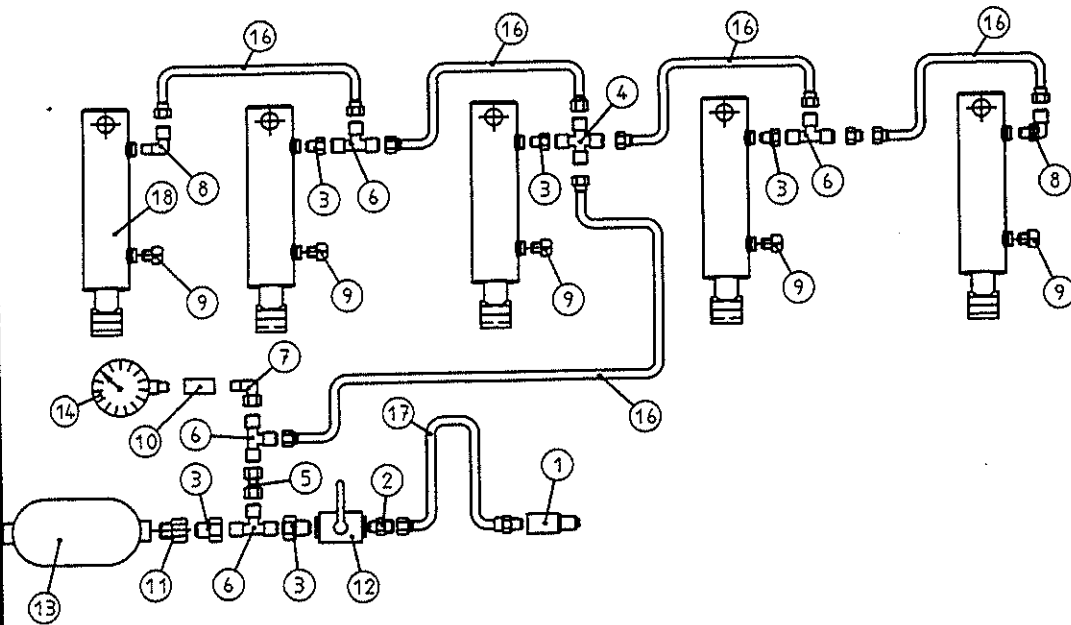
Sous-Soleur 3 dents

CATALOGUE SL / SS

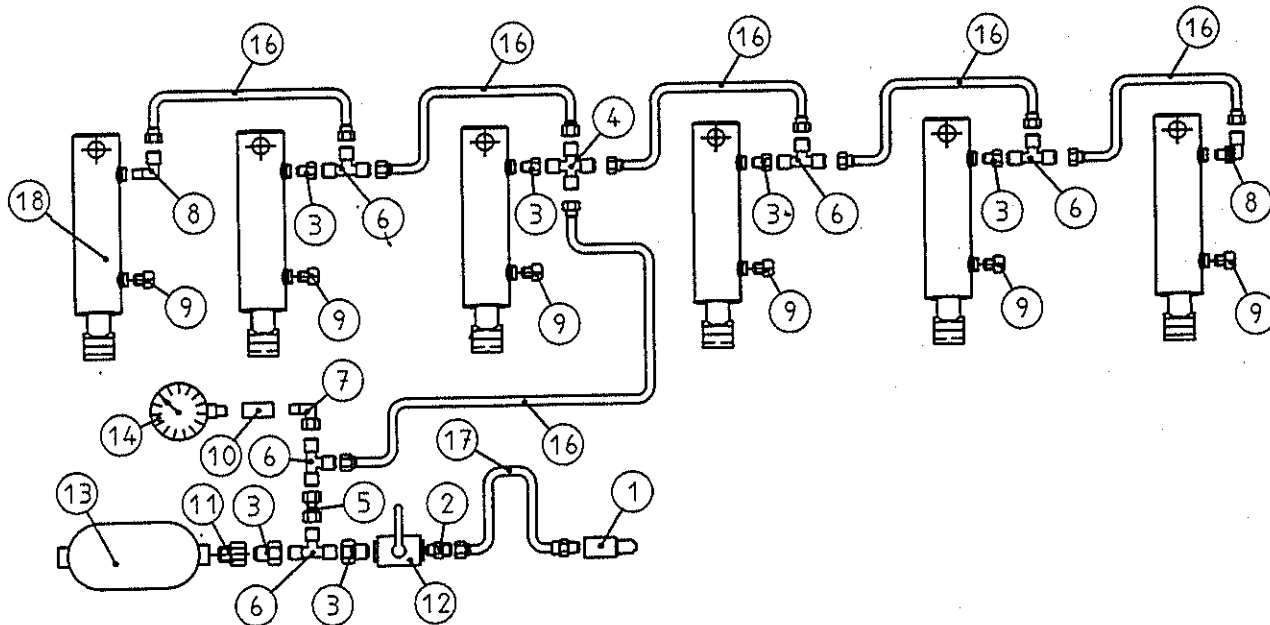
Sous-Soleur 1 à 4 dents

Rep Nom du produit	Réf prod PrixVente	Rep Nom du produit	Réf prod PrixVent
1 Valve à bille complète	HYD00025	1a Coupleur male 1/2 à bille (male 18x150)	HYD10710
1b Valve à vis VV8R	HYD00001	1ba 11	0
2 Union 4AG13 12-17	HYD10024	2a Union 4A12 12-17	HYD10016
3 Adaptateur (écrou tournant) 5AG13 12-17	HYD10204	3a Adaptateur (écrou tournant) 5A12 12-17	HYD10201
4 Croix égales 12AG13	HYD10351	4a Croix égales 12A12	HYD10350
5 Union égale double 3AG13	HYD10006	5a Union égale double 3A12	HYD10002
6 Té égal 10AG13	HYD10405	6a Té égal 10A12	HYD10402
7 Coude orientable 27AG13	HYD10453	7a Coude orientable 27A12	HYD10452
8 Coude mâle gaz-conique 8AG13 12-17	HYD10311	8a Coude mâle gaz-conique 8A12 12-17	HYD10305
9 Reniflard 3/8"	BOU00030	9a Reniflard 3/8"	BOU00030
10 Adaptateur Gaz FG 3/8 - FG 1/4	HYD10510	10a Adaptateur Gaz FG 3/8 - FG 1/4	HYD10510
11 Adaptateur Gaz MG 3/4 - FG 3/8	HYD10553	11a Adaptateur Gaz MG 3/4 - FG 3/8	HYD10553
12 Robinet 2 voies 8 FG 3/8	HYD00023	12a Robinet 2 voies 8 FG 3/8	HYD00023
13 Boule d'azote 4 litres / 145 bars	HYD01065	13a Boule d'azote 4 litres / 145 bars	HYD01065
14 Manomètre 1/4 0-250 bars Ø63mm	HYD00200	14a Manomètre 1/4 0-250 bars Ø63mm	HYD00200
15 Flexible fe-femelle lg 1000 Ø8	FFF01008	15a Flexible FF TD2C8 UF18-UF18 lg 1000	FFD01008
16 Flexible fe-femelle lg 1500 Ø8	FFF01508	16a Flexible FF TD2C8 UF18-UF18 lg 1500	FFD01508
17 Flexible mâ-femelle lg 1900 Ø8	FMF01908	17a Flexible FF TD2C8 UF18-UF18 lg 1900	FFD01908
18 Vérin SE: 80 C: 200 EAF 410	VER08001	18a Vérin SE: 80 C: 200 EAF 410	VER08001
18b Pochette de joints pour vérin DE: 45x 80	PJT04501	18ba Pochette de joints pour vérin DE: 45x 80	PJT04501

CIRCUIT HYDRAULIQUE SOUS-SOLEUR NS



Sous-Soleur 5 dents



Sous-Soleur 6 dents

CATALOGUE SL / SS

Sous-Soleur 5 à 8 dents

Montage en 13

Montage en 12 (Norme DIN)

Rep	Nom du produit	Réf prod	PrixVente	Rep	Nom du produit	Réf prod	PrixVent
1	Valve à bille complète	HYD00025		1a	Coupleur male 1/2 à bille (male 18x150)	HYD10710	
1b	Valve à vis VV8R	HYD00001		1ba	11	0	
2	Union 4AG13 12-17	HYD10024		2a	Union 4A12 12-17	HYD10016	
3	Adaptateur (écrou tournant) 5AG13 12-17	HYD10204		3a	Adaptateur (écrou tournant) 5A12 12-17	HYD10201	
4	Croix égales 12AG13	HYD10351		4a	Croix égales 12A12	HYD10350	
5	Union égale double 3AG13	HYD10006		5a	Union égale double 3A12	HYD10002	
6	Té égal 10AG13	HYD10405		6a	Té égal 10A12	HYD10402	
7	Coude orientable 27AG13	HYD10453		7a	Coude orientable 27A12	HYD10452	
8	Coude mâle gaz-conique 8AG13 12-17	HYD10311		8a	Coude mâle gaz-conique 8A12 12-17	HYD10305	
9	Reniflard 3/8"	BOU00030		9a	Reniflard 3/8"	BOU00030	
10	Adaptateur Gaz FG 3/8 - FG 1/4	HYD10510		10a	Adaptateur Gaz FG 3/8 - FG 1/4	HYD10510	
11	Adaptateur Gaz MG 3/4 - FG 3/8	HYD10553		11a	Adaptateur Gaz MG 3/4 - FG 3/8	HYD10553	
12	Robinet 2 voies 8 FG 3/8	HYD00023		12a	Robinet 2 voies 8 FG 3/8	HYD00023	
13	Boule d'azote 10 litres / 145 bars	HYD01095		13a	Boule d'azote 10 litres / 145 bars	HYD01095	
14	Manomètre 1/4 0-250 bars Ø63mm	HYD00200		14a	Manomètre 1/4 0-250 bars Ø63mm	HYD00200	
16	Flexible fe-femelle lg 1500 Ø8	FFF01508		16a	Flexible FF TD2C8 UF18-UF18 lg 1500	FFD01508	
17	Flexible mâ-femelle lg 1900 Ø8	FMF01908		17a	Flexible FF TD2C8 UF18-UF18 lg 1900	FFD01908	
18	Vérin SE: 80 C: 200 EAF 410	VER08001		18a	Vérin SE: 80 C: 200 EAF 410	VER08001	
18b	Pochette de joints pour vérin DE: 45x 80	PJT04501		18ba	Pochette de joints pour vérin DE: 45x 80	PJT04501	